

# نفوذ التطوير

## للعقارات وإدارة الأملاك

استثمار - إدارة أملاك - تسويق وتقييم عقاري



تجاري

رقم العرض 1825

الرياض - الملك فهد

الرقم الموحد 920010213 - رقم المسئول +966550910096



مواصفات العقار		
رقم العقار	نوع العقار	مساحة العقار
1825	تجاري	7800
عمر العقار	الأطوال	عدد الأدوار
17 سنوات	120*65	4

مميزات العقار	
الخدمات	<ul style="list-style-type: none"><li>- نظافة دورية</li><li>- مصعد راكب</li><li>- انترنت فايبر</li></ul>
المرافق	<ul style="list-style-type: none"><li>- مصلى</li><li>- كاميرات مراقبة</li></ul>
المميزات	<ul style="list-style-type: none"><li>- مواقف خاصة مظلة</li></ul>

معلومات المنطقة
<p>يقع المبنى في الجزء الشمالي لوسط لمدينة الرياض بحي الملك فهد ويقع العقار على شارع العليا بالقرب طريق الملك فهد و من طريق الملك عبدالعزيز و الدائري الشمالي ويعتبر الموقع قريب لجميع المحاور الرئيسية كما يعتبر الموقع قريب للمراكز التجارية والجهات الحكومية مثل المركز المالي - وزارة التعليم - الكلية التقنية - مجمع الاتصالات - النخيل مول - مستشفى دله</p> <p>الخطط المستقبلية/ الموقع قريب من نقطة تجمع نقل عام باص وكذلك من محطة قطار محطة المركز المالي وكذلك يتميز الحي بأنه حي راقي ويوجد كثافة سكانية.</p>

## وحدات العقار الشاغرة

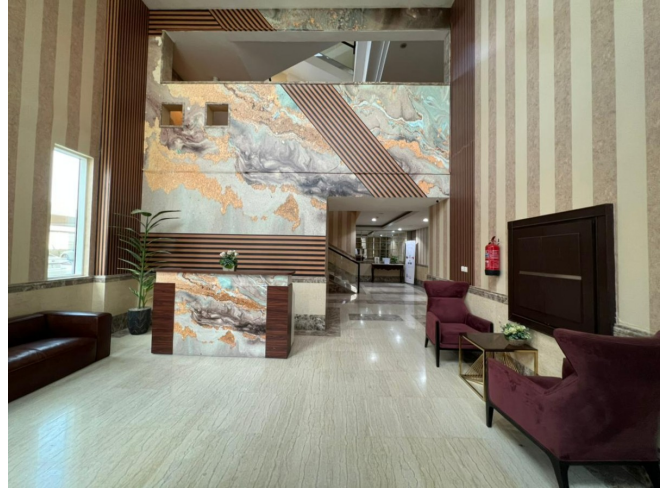
		مكتب
المكيفات تكييف مركزي	الطابق الرابع	الرقم 36
المساحة 710م <sup>2</sup>	التشطيب null	المواقف 9
		السعر 603500 ريال
مكاتب مقسمة مطلة ودورات مياه رجال ونساء + مواقف خاصة + مكيفات مركزي ومطبخ		

استعراض تفاصيل العقار في الموقع الإلكتروني 

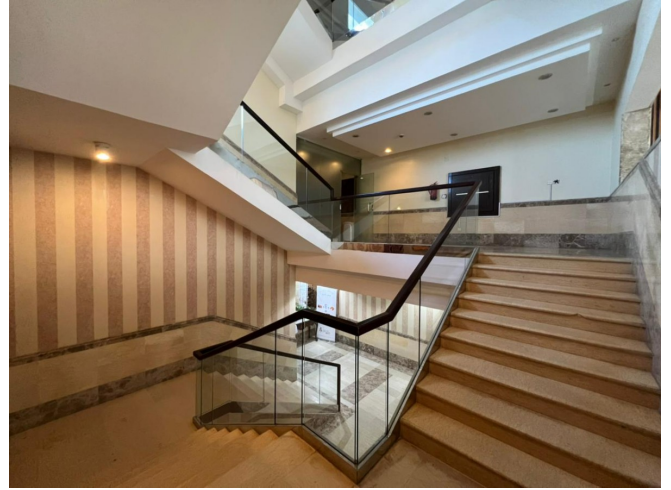
موقع العقار 



## صور العقار







# نفوذ التطوير للعقارات وإدارة الأملاك



## شكرا لثقتكم

الرقم الموحد 920010213



[info@nufouth.com](mailto:info@nufouth.com)



نفوذ التطوير  
للعقارات وإدارة الأملاك



+966118047910



الرياض - الملقا - طريق الأمير محمد بن سعد بن عبد العزيز - رقم المبنى 8858

الرمز البريدي 13525 - الرقم الإضافي 5470 - حي الملقا